



MADE IN ITALY

Fixed Code - 433 MHz TOP42FGN cod: 806TS-0300

RO - AVERTIZĂRI GENERALE

Came S.p.A. declară că produsul descris în acest manual este conform directivei 2014/53/UE și documentului Radio Equipment Regulations 2017.

Testele complete ale declarației de conformitate UE (CE) și UK (UKCA) sunt disponibile pe site-ul www.came.com.

Durata bateriilor depinde de timpul de stocare și de frecvența utilizării.

⚠ Inlocuiți bateriile respectând tipul și polaritatea. Risc de explozie dacă bateria e înlocuită cu un tip greșit.

⚠ A nu se lăsa la îndemâna copiilor.

⚠ Nu înghiți bateria, pericol de arsuri chimice. Dacă bateria este înghițită, poate provoca arsuri interne grave în doar 2 ore și poate duce la deces. Dacă compartimentul bateriei nu se închide corect, nu mai folosiți produsul. Dacă suspectați înghițirea bateriilor sau introducerea acestora în alte organe ale corpului, consultați imediat un medic. Reacții corect bateriile descărcate. Nu expuneți bateriile la foc, la temperaturi înalte sau la soliciții mecanice (țâieri, striviri) care pot provoca explozi sau scurgerea lichidului inflamabil sau a gazului.

ELIMINAREA PRODUSULUI

La sfârșitul vieții acestui produs, operațiunile de eliminare trebuie efectuate de personal calificat.

Acest produs e alcătuit din diferite materiale: unele pot fi reciclate, altele trebuie eliminate.

Informați-vă cu privire la sistemele de reciclare sau eliminare prevăzute de reglementările în vigoare în țara dumneavoastră, pentru această categorie de produse.

⚠ Unele piese ale produsului pot conține substanțe poluante sau periculoase, care, dacă sunt aruncate în medii înconjurător, pot dăuna grav mediului și sănătății oamenilor. Efectuați deci „colectarea separată” în vederea eliminării, conform metodelor prevăzute de reglementările în vigoare în țara dumneavoastră, sau predați produsul comerciantului de la care achițițiați un produs echivalent.

⚠ Reglementările în vigoare la nivel local pot prevedea sancțiuni mari în cazul eliminării abuzive a acestui produs.

SK - VŠEOBECNÉ UPOZORNENIA

Spoločnosť Came S.p.A. vyhlasuje, že výrobok opísaný v tomto návodě spĺňa požiadavky smernice 2014/53/UE a nariadenia pre rádiové zariadenia z roku 2017.

Úplné texty vyhlásení o zhode EÚ (CE) a v UK (UKCA) je k dispozícii na internetovej stránke www.came.com.

Životnosť batérií závisí od doby užívania a od frekvencie používania.

⚠ Batérie vymeňte v súlade s ich typom a polaritou. Ak batérie vymeníte za chybný typ, vznikne riziko výbuchu.

⚠ Uchovávajte ho mimo dosahu detí.

⚠ Batériu neprehŕajte, existuje riziko poškodenia žieraviny. Tento výrobok obsahuje batériu s článkom v tvare mince/gombíka. Ak by ste batériu prehltli, mohla by spôsobiť vážne vnútorné popáleniny už počas 2 hodín, dokonca by mohla spôsobiť smrť. Ak sa priehradka na batériu otvorí, prestaňte výrobok používať. Pokiaľ by ste mali podozrenie na prehltnutie batérie alebo si myslíte, že sa batéria dostala do iných telesných otvorov, okamžite vyhľadajte lekársku pomoc. Batérie po ukončení životnosti správne zlikvidujte. Batérie nevystavujte ohňu, vysokým teplotám ani mechanickému namáhaniu (poreznáia, pomliaždenia), ktoré by mohli spôsobiť výbuch, únik horľavej kvapaliny alebo plynu.

⚠ Uchovávajte ho mimo dosahu detí.

⚠ Batériu neprehŕajte, existuje riziko poškodenia žieraviny. Tento výrobok obsahuje batériu s článkom v tvare mince/gombíka. Ak by ste batériu prehltli, mohla by spôsobiť vážne vnútorné popáleniny už počas 2 hodín, dokonca by mohla spôsobiť smrť. Ak sa priehradka na batériu otvorí, prestaňte výrobok používať. Pokiaľ by ste mali podozrenie na prehltnutie batérie alebo si myslíte, že sa batéria dostala do iných telesných otvorov, okamžite vyhľadajte lekársku pomoc. Batérie po ukončení životnosti správne zlikvidujte. Batérie nevystavujte ohňu, vysokým teplotám ani mechanickému namáhaniu (poreznáia, pomliaždenia), ktoré by mohli spôsobiť výbuch, únik horľavej kvapaliny alebo plynu.

LKIVDÁCA VÝROBKU

Po ukončení životnosti tohto výrobku ho musíte zlikvidovať kvalifikovaný personál podľa predpisov.Výrobok je vyrobený z rôznych druhov materiálov: niektoré sa dajú recyklovať, iné sa musia zlikvidovať.

O systémoch informácie alebo likvidácie podľa predpisov platných na vašom území a pre túto kategóriu výrobku si informácie vyžadujte na príslušnom úrade.

⚠ Niektoré diely výrobku môžu obsahovať znečisťujúce alebo nebezpečné látky, ktoré by po uvoľnení do životného prostredia mohli poškodiť samotné životné prostredie alebo zdravie ľudí.Preto výrobok odovzdajte v špeciálnom zbernom stredisku pre „diferenciálny zber“ odpadu podľa predpisov platných na vašom území alebo ho pri kúpe nového rovnomeného výrobku odovzdajte u predajcu.

⚠ V prípade porušenia predpisov platných na lokálnej úrovni o vyhodnení výrobku voľne do prírody sa udeľuje prísna pokuta.

SL - SPOĽNÁ OPOZORILA

Družba Came S.p.A. izjavlja, da je izdelek, opisan v tem priročniku, skladen z Direktivo 2014/53/EU in z dokumentom Radio Equipment Regulations 2017.

Celotna besedila izjav o skladnosti EU (CE) in Združenega kraljevstva (UKCA) je na voljo na naslednjem spletnem naslovu: www.came.com.

Trajanje baterij je odvisno od časa skladiščenja in pogostosti uporabe.

⚠ Pri zamenjavi baterij upoštevajte vrsto baterije in polarnost. Če baterijo zamenjate z drugo baterijo neustrezne vrste, lahko pride do eksplozije.

⚠ Hranite ga zunaj dosega otrok.

⚠ Baterije ne pogoltnite! Nevarnost kemičnih opeklin.

Ta izdelek vsebuje baterijo s tipom kovanca/gumbca. Če pogoltnete baterijo, lahko že v dveh urah pride do hudih notranjih opeklin, ki lahko povzročijo smrt. Če prostora za baterijo ni mogoče varno zapreti, prenehajte uporabljati izdelek. Če obstaja sum, da je bila baterija pogoltnjena ali vstavljenja v druge telesne odprtine, je treba takoj poiskati zdravniško pomoč. Izrabljene baterije pravilno odstranite. Baterij ne izpostavljajte ognju, visokim temperaturam ali mehanskim obremenitvam (rezanje, stiskanje), saj lahko povzročijo eksplozijo, uhanje vnetljive tekočine ali plina.

ODSTRANJEVANJE IZDELKA

Ob koncu življenjske dobe mora izdelek razstaviti in odstraniti sposobno osebo.

Izdelek je sestavljen iz različnih vrst materialov: nekateri je mogoče reciklirati, druge pa je treba odstraniti. Pozornajte se o sistemih recikliranja ali odstranjevanja, ki jih za to kategorijo izdelkov določajo predpisi, veljavni na vašem območju.

⚠ Nekateri deli izdelka lahko vsebujejo onesnaževala ali nevarne snovi, ki bi ob izpostvi v okolje lahko škodljivo vplivale na okolje in zdravje ljudi. Odstranite jih ločeno v skladu z lokalnimi predpisi ali izdelke vrne prodajalcu ob nakupu novega enakovrednega izdelka.

⚠ Po zakonodaji v vaši državi so morda predvidene kazni za neparno odlaganje tega izdelka.

SV - ALLMÄNNA ANVÄSNINGAR

Came S.p.A. förklarar att den produkt som beskrivs i den här handboken överensstämmer med direktiv 2014/53/UE och dokumentet Radio Equipment Regulations 2017.

De fullständiga texterna till EU:s (EG) och Storbritanniens (UKCA) försäkringar om överensstämmelse finns på www.came.com.

Batteriets livslängd beror på förvaringstiden och användningsfrekvensen.

⚠ Byt ut batterierna enligt typ och polaritet. Det finns risk för explosion om batteriet byts ut mot en felaktig typ.

⚠ Förvara det utom räckhåll för barn.

⚠ Svälj inte batterier eftersom det finns risk för kemiska brännskador.

Den här produkten innehåller ett batteri med mynt-/knappformat. Om batteriet sväljs kan det orsaka allvariga interna brännskador på så kort tid som 2 timmar och leda till död. Om batterifacket inte stängs ordentligt, sluta använda produkten. Om batterierna misstänks ha sväls eller färs i i andra

⚠ Uthud mil-partiell tal-prodott jista' jkolhom sustanzi inkonvanti jew perkolitu li, jekk jinfirnu fi-ambjent, jistghu jikkawżz danni fuq l-ambjent stess u fuq is-sabha tal-bniedem. Ghar-rimi tal-prodott, segwi l-metodi ta' għir ta' skart separat, skont ir-regolamenti stabilii fit-territorju tagħkom, jew inkella aghi't l-prodott lura li'll-biegieth li minghandu tidti prodott għid ekwivalenti għal dan.

⚠ Ir-regolamenti is-si-fieħ fuq liweli lokali jistghu jwassu għal sanzjonijiet ietba f'k'az ta' rimi abuzżv ta' dan il-prodott.

RO - AVERTIZĂRI GENERALE

Came S.p.A. declară că produsul descris în acest manual este conform directivei 2014/53/UE și documentului Radio Equipment Regulations 2017.

Durata bateriilor depinde de timpul de stocare și de frecvența utilizării.

⚠ Inlocuiți bateriile respectând tipul și polaritatea. Risc de explozie dacă bateria e înlocuită cu un tip greșit.

⚠ A nu se lăsa la îndemâna copiilor.

⚠ Nu înghiți bateria, pericol de arsuri chimice. Dacă bateria este înghițită, poate provoca arsuri interne grave în doar 2 ore și poate duce la deces. Dacă compartimentul bateriei nu se închide corect, nu mai folosiți produsul. Dacă suspectați înghițirea bateriilor sau introducerea acestora în alte organe ale corpului, consultați imediat un medic. Reacții corect bateriile descărcate. Nu expuneți bateriile la foc, la temperaturi înalte sau la soliciții mecanice (țâieri, striviri) care pot provoca explozi sau scurgerea lichidului inflamabil sau a gazului.

ELIMINAREA PRODUSULUI

La sfârșitul vieții acestui produs, operațiunile de eliminare trebuie efectuate de personal calificat.

Acest produs e alcătuit din diferite materiale: unele pot fi reciclate, altele trebuie eliminate.

Informați-vă cu privire la sistemele de reciclare sau eliminare prevăzute de reglementările în vigoare în țara dumneavoastră, pentru această categorie de produse.

⚠ Unele piese ale produsului pot conține substanțe poluante sau periculoase, care, dacă sunt aruncate în medii înconjurător, pot dăuna grav mediului și sănătății oamenilor. Efectuați deci „colectarea separată” în vederea eliminării, conform metodelor prevăzute de reglementările în vigoare în țara dumneavoastră, sau predați produsul comerciantului de la care achițițiați un produs echivalent.

⚠ Reglementările în vigoare la nivel local pot prevedea sancțiuni mari în cazul eliminării abuzive a acestui produs.

SK - VŠEOBECNÉ UPOZORNENIA

Spoločnosť Came S.p.A. vyhlasuje, že výrobok opísaný v tomto návodě spĺňa požiadavky smernice 2014/53/UE a nariadenia pre rádiové zariadenia z roku 2017.

Úplné texty vyhlásení o zhode EÚ (CE) a v UK (UKCA) je k dispozícii na internetovej stránke www.came.com.

Životnosť batérií závisí od doby užívania a od frekvencie používania.

⚠ Batérie vymeňte v súlade s ich typom a polaritou. Ak batérie vymeníte za chybný typ, vznikne riziko výbuchu.

⚠ Uchovávajte ho mimo dosahu detí.

⚠ Batériu neprehŕajte, existuje riziko poškodenia žieraviny. Tento výrobok obsahuje batériu s článkom v tvare mince/gombíka. Ak by ste batériu prehltli, mohla by spôsobiť vážne vnútorné popáleniny už počas 2 hodín, dokonca by mohla spôsobiť smrť. Ak sa priehradka na batériu otvorí, prestaňte výrobok používať. Pokiaľ by ste mali podozrenie na prehltnutie batérie alebo si myslíte, že sa batéria dostala do iných telesných otvorov, okamžite vyhľadajte lekársku pomoc. Batérie po ukončení životnosti správne zlikvidujte. Batérie nevystavujte ohňu, vysokým teplotám ani mechanickému namáhaniu (poreznáia, pomliaždenia), ktoré by mohli spôsobiť výbuch, únik horľavej kvapaliny alebo plynu.

⚠ Uchovávajte ho mimo dosahu detí.

⚠ Batériu neprehŕajte, existuje riziko poškodenia žieraviny. Tento výrobok obsahuje batériu s článkom v tvare mince/gombíka. Ak by ste batériu prehltli, mohla by spôsobiť vážne vnútorné popáleniny už počas 2 hodín, dokonca by mohla spôsobiť smrť. Ak sa priehradka na batériu otvorí, prestaňte výrobok používať. Pokiaľ by ste mali podozrenie na prehltnutie batérie alebo si myslíte, že sa batéria dostala do iných telesných otvorov, okamžite vyhľadajte lekársku pomoc. Batérie po ukončení životnosti správne zlikvidujte. Batérie nevystavujte ohňu, vysokým teplotám ani mechanickému namáhaniu (poreznáia, pomliaždenia), ktoré by mohli spôsobiť výbuch, únik horľavej kvapaliny alebo plynu.

LKIVDÁCA VÝROBKU

Po ukončení životnosti tohto výrobku ho musíte zlikvidovať kvalifikovaný personál podľa predpisov.Výrobok je vyrobený z rôznych druhov materiálov: niektoré sa dajú recyklovať, iné sa musia zlikvidovať.

O systémoch informácie alebo likvidácie podľa predpisov platných na vašom území a pre túto kategóriu výrobku si informácie vyžadujte na príslušnom úrade.

⚠ Niektoré diely výrobku môžu obsahovať znečisťujúce alebo nebezpečné látky, ktoré by po uvoľnení do životného prostredia mohli poškodiť samotné životné prostredie alebo zdravie ľudí.Preto výrobok odovzdajte v špeciálnom zbernom stredisku pre „diferenciálny zber“ odpadu podľa predpisov platných na vašom území alebo ho pri kúpe nového rovnomeného výrobku odovzdajte u predajcu.

⚠ V prípade porušenia predpisov platných na lokálnej úrovni o vyhodnení výrobku voľne do prírody sa udeľuje prísna pokuta.

SL - SPOĽNÁ OPOZORILA

Družba Came S.p.A. izjavlja, da je izdelek, opisan v tem priročniku, skladen z Direktivo 2014/53/EU in z dokumentom Radio Equipment Regulations 2017.

Celotna besedila izjav o skladnosti EU (CE) in Združenega kraljevstva (UKCA) je na voljo na naslednjem spletnem naslovu: www.came.com.

Trajanje baterij je odvisno od časa skladiščenja in pogostosti uporabe.

⚠ Pri zamenjavi baterij upoštevajte vrsto baterije in polarnost. Če baterijo zamenjate z drugo baterijo neustrezne vrste, lahko pride do eksplozije.

⚠ Hranite ga zunaj dosega otrok.

⚠ Baterije ne pogoltnite! Nevarnost kemičnih opeklin.

Ta izdelek vsebuje baterijo s tipom kovanca/gumbca. Če pogoltnete baterijo, lahko že v dveh urah pride do hudih notranjih opeklin, ki lahko povzročijo smrt. Če prostora za baterijo ni mogoče varno zapreti, prenehajte uporabljati izdelek. Če obstaja sum, da je bila baterija pogoltnjena ali vstavljenja v druge telesne odprtine, je treba takoj poiskati zdravniško pomoč. Izrabljene baterije pravilno odstranite. Baterij ne izpostavljajte ognju, visokim temperaturam ali mehanskim obremenitvam (rezanje, stiskanje), saj lahko povzročijo eksplozijo, uhanje vnetljive tekočine ali plina.

ODSTRANJEVANJE IZDELKA

Ob koncu življenjske dobe mora izdelek razstaviti in odstraniti sposobno osebo.

Izdelek je sestavljen iz različnih vrst materialov: nekateri je mogoče reciklirati, druge pa je treba odstraniti. Pozornajte se o sistemih recikliranja ali odstranjevanja, ki jih za to kategorijo izdelkov določajo predpisi, veljavni na vašem območju.

⚠ Nekateri deli izdelka lahko vsebujejo onesnaževala ali nevarne snovi, ki bi ob izpostvi v okolje lahko škodljivo vplivale na okolje in zdravje ljudi. Odstranite jih ločeno v skladu z lokalnimi predpisi ali izdelke vrne prodajalcu ob nakupu novega enakovrednega izdelka.

⚠ Po zakonodaji v vaši državi so morda predvidene kazni za neparno odlaganje tega izdelka.

MT - TWISSJUIET GENERALI

Meta dan il-prodott jispjicča, il-proċessi ta' żarmar tal-prodott għandhom isiru minn haddiem kwalifikati. Dan il-prodott huwa magħmul minn diversi tipi ta' materjali; jk wiż jistghu jingħu rikatti u li oħra jinmaw jintrjemew. Informazjoni uħkom dwar is-sistemi ta' rikkiġaġ jew rimi stabbiliti mir-regolamenti imposti fit-territorju tagħkom għal dan il-tip ta' prodott.

Ta an fhašnais mharcála iomláin maidr leis an dearbhuí comhréachta (CE) AE agus le Measúni Comhréachta na Ríochta Aontáithe (UKCA) ar fáil anseo: www.came.com.

Braitheann saoiré an cheallra ar a fhad agus a sfórfáil réis é agus ar a mhínicíocht úsáide.

⚠ Agus na ceallraí á n-athrú, bain úsáid as an gceánal céanna ceallra agus meastáil na píol le chéile i gceart. Má bhaintear úsáid as an gceánal mheacht ceallra, d'fhéadfaí na ceallraí pléascadh.

⚠ Coinméad as aimsir ceallra.

⚠ Ná déan an ceallra a shlogadh; d'fhéadfaí sé sin a bheith ina chúis le dómna ceimiceacha.

Ta ceallra crónachille/boinn sa táirge seo. Má dhéantar ceallra a shlogadh, d'fhéadfaí sé sin a bheith ina chúis le dómna tromchúiseacha imhéachna laistigh de dhá uair an chloig agus d'fhéadfaí an duine bás a fháil. Más rud é náid féidir leis an t-urrann ceallra a dhúnadh i gceart, stop den t-áirge a úsáid ar an pointe. Má chreidreáit tú go bhfuil duine eigin tar éis na ceallra a shlogadh nó go ionáidh i bpoil eile den chorp iad, déan teagmháil le dochtúir láithreach. Déan ceallraí caite a dhíuascáir i gceart. Ná déan na ceallraí a nochtadh do na nudaí seo a leanas: teine, teochtair árd na struicíní (gearradh, brú), ó d'fhéadfaí pléascadh nó sceitheadh de leacht nó gás inlasta a chruthú.

DIÚSCAIRT AN TÁIRGE

Nuair a thagann déireadh le saoiré an táirge, caitheadh pearsanra cáilithe é a dhíuascáirt. Tá an táirge comhdhána de chineálacha águsla ábhar, cuidí díobh in-athchúrsáite agus eile díobh indíscarth-ah, larr eolas ar na rialacháin athchúrsála nó diúscartha atá i bhfeidhm i do cheantar áitiúil maidr leis an gcatagóir táirge seo.

⚠ D'fhéadfaí substaintí truaillithe nó guaiseacha a bheith i gcodanna áirithe den táirge. Mura ndéantar iad sin a bhainistiú i gceart, féadfaí damáiste a dhéanamh don chomhsháil nó do shláinte an duine. Déan an dramháil a scaradh i gceart i n-gcomhréir leis na rialacháin diúscartha atá i bhfeidhm i do cheantar áitiúil. De rogha air sin, tóg an táirge go dtí an dochtúir agus táirge nua comhionann á cheannach agat.

⚠ Má dhéanraí tu an táirge seo a dhíuascáir go mhícheathach, féadfaí fineachla trom a gheardh ort faoi na rialacháin atá i bhfeidhm i do cheantar áitiúil.

LV - VISPĀRĒĪE BRĪDINĀJUMI

Came S.p.A. apliecina, ka šāja rokassgrāmāt aprakstītais izstrādājums atbilst Direktīvas 2014/53/ES un dokumenta "Radio Equipment Regulations 2017" prasībām.

ES (CE) un Apvienotās Karalistes (UKCA) atbilstības deklarāciju pilni teksti ir pieejami tīmekļvietnē www.came.com.

Bateriju darbības laiks ir atkarīgs no uzglabāšanas laika un izmantošanas biežuma.

⚠ Nomainiet baterijas, ievērojot tipu un polaritāti. Nomainiet bateriju pret nepareizu tipa bateriju, rodas sprādziena risks.

⚠ Novietojiet to bērniem nepieejamā vietā.

⚠ Nenovietojiet bateriju, pastāv ķīmiska apdraudējuma risks.

Šis izstrādājums satur monētas/pogas tipa bateriju. Baterijas norīšanas gadījumā tā var izraisīt smagus iekšējos apdraudējumus jau pēc 2 stundām un izraisīt nāvi. Ja bateriju nodalījumu nevar cieši aizvērt, pārt-rakstiet izstrādājuma izmantošanu. Ja jums ir aizdomas, ka baterijas ir norītas vai ievietotas citās ķermena atverēs, nekavējoties meklējiet medicīnisko palīdzību. Pareizi izlietojiet izlietotās baterijas. Nepakļaujiet baterijas uguns, augstas temperatūras vai mehāniskās slodzes (grīšana, saspišana) iedarbībai, jo tas var izraisīt sprādzienu, uzliesmojoša šķidruma vai gāzes noplūdi.

IZSTRĀDĀJUMA UTILIZĀCIJA

Šis izstrādājuma kalpošanas laika beigās demontāžas darbi jāuztiek kvalificētiem personālam. Šis izstrādājums sastāv no dažāda veida materiāliem: dažus var pārstrādāt, citus – utilizēt. Atrodiet informāciju par pārstrādes vai utilizācijas sistēmām, kas paredzētas jūsu reģiona saskaņā ar spēkā esošajiem tiesiskajiem aktiem attiecībā uz šo izstrādājumu kategoriju.

⚠ Dažas uzlietas detaļas var saturēt piesārņojošas vai bīstamas vielas, kurās, nonākot vidē, var kaitēt pašai videi un cilvēku veselībai.

Tādēļ veiciet "dalīto savākšanu" turpmākā utilizācijai saskaņā ar procedūru, kas paredzēta jūsu reģionā spēkā esošajos tiesību aktos, vai atdodiet izstrādājumu pārdevējam, iegādājoties jaunu līdzvērtīgu izstrādājumu.

⚠ Spēkā esošie tiesību noteikumi var paredzēt bargus sodus Šis izstrādājuma nepareizas utilizācijas gadījumā.

LT - BENDRIE ĮSPĖJIMAI

„Came S.p.A.“ pareiškia, kad šiame vadome aprašytas gaminytis atitinka Direktyvą 2014/53/ES ir 2017 m. Radio ryšio reglamentu dokumentų.

Visus ES (CE) ir UK (UKCA) atitikties deklaracijos tekstus rasite adreso: www.came.com.

Baterijų veikimo trukmė priklauso nuo sandėliavimo būklės bei kaip dažnai naudojama.

⚠ Pakeiskite baterijas, laikydamiesi tipo ir poliškumo. Sproginio pavojus, jei baterija pakeičiama netinkamu tipo baterija.

⚠ Naukityti vaiksams nepasiekiamoje vietoje.

⚠ Baterijas laikyti, kyla cheminių uždegimų pavojus.

Šio gaminto baterija yra su monetas / mygtuko elementu. Baterijos su moneta / mygtuko elementu nurijimas gali sąlygoti sunkius vidinius nudegimus vos 2 valandų bėgime ir baigtis mirtimi. Jei baterijas surijus jandantis neuzdaro, nebenaudojokite gaminto. Tuo atveju, kai žiarkate, kad baterijos buvo prarytos arba įkištos į kitas kūno ertmes, nedelsdami kreipkitės į gydytoją. Įtikimai pašalinkite panaudotas baterijas. Neleikiųti baterijų šalia ugnies, nemeskite į ugnį, aukštoje temperatūroje ar esant mechaniniam poveikiui (pjaustant, traukiant), dėl kurio gali įvykti sproginimas, ištekėti degus skystis ar dujos.

GAMINTO ŠALINIMAS

Pasibaigus šio gaminto eksploatacijai laikotarpiai, išsardymo darbus turi atlikti kvalifikuoti darbuotojai. Šis gaminytis pagamintas iš įvairių rūšių medžiagų; kai kurias galima perdirbti, kitas reikia pašalinti. Sužinkokite apie perdirbimo ar šalinimo sistemas, kurių reikia laikyti pagal Jūsų vietovėje galiojančias šios kategorijos gaminto šalinimo taisykles.

⚠ Kai kuriose baterijose dalyse gali būti teršalai arba pavojingų medžiagų, kurios, patekusios į aplinką, sąlygos žalingą poveikį aplinkai ir žmonių sveikatai. Todėl, būtina vykti „atlikti rūšiavimą“ ir pašalinti gamintojui vadovaujantis šioje baterijoje atliktu šalinimo numatytais būdais ir galiojančiais teisės aktais. Prisiūnuojame, nauju lygiavertiu gamintojimo mes grąžintiems senajam gamintojui pardevėjui.

⚠ Gaminto naujomis vietomis teisės aktose gali būti numatytos didėles baudos už netinkamą šio gaminto šalinimą.

HU - ÁLTALÁNOS FIGYELMEZTETÉSEK

A Came S.p.A. kijelenti, hogy a jelen kézikönyvben leírt termék megfelel a 2014/53/UE irányelvnek és a Radio Equipment Regulations 2017 dokumentumnak.

Az EU (CE) és UK (UKCA) megfelelési nyilatkozatok teljes szövege megtalálható a www.came.com honlapon.

Az elemek élettartama a tárolási időtől és a használat gyakoriságától függ.

⚠ Az elemek cserélését ügyeljen a típusra és a pólsokra. Robbanásveszély, ha az elemet hibás típusúra cserélik.

⚠ Tartsa gyermekektől távol.

Ne nyelje le az elem



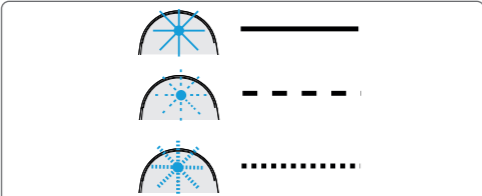
IT - La procedura di memorizzazione del codice può essere eseguita da quadro comando, da CAME Key o clonando il codice di un trasmettitore già memorizzato. **Attenzione!** In questo foglio di istruzioni è riportata la procedura di clonazione. Inquadra il QR-Code per le istruzioni e i tutorial.

EN - The procedure for storing the code can be run from the control panel, CAME Key or by cloning the code of a transmitter that has already been stored. **Warning!** These instructions describe the cloning procedure. Scan the QR Code for the instructions and tutorials.

FR - La procédure de mémorisation du code peut être effectuée depuis l'armoire de commande, via CAME Key ou en clonant le code d'un émetteur déjà mémorisé. **Attention !** Ce mode d'emploi indique la procédure de clonage. Scanner le code QR pour accéder aux instructions et aux tutoriels.

RU - Процедура запоминания кода может быть выполнена с блока управления, CAME Key или путем дублирования кода уже запрограммированного пульта ДУ. **Внимание!** В этой инструкции описана процедура дублирования кода. Воспользуйтесь QR-кодом для доступа к инструкциям и руководствам.

Modelli compatibili: trasmettitori Came a codice fisso
Compatible models: fixed-code CAME transmitters
Modèles compatibles : émetteurs Came à code fixe
Совместимые модели: пульты ДУ Came с постоянным кодом



IT - Elenco dei tipi di lampeggio. La luce del LED può essere accesa fissa, può lampeggiare lentamente oppure può lampeggiare velocemente.

EN - List of flash types. The LED light may remain on, it may flash slowly or it may flash quickly.

FR - Liste des types de clignotement. La lumière du voyant LED peut être allumée en permanence, peut clignoter lentement ou bien rapidement.

RU - Условные обозначения мигающих индикаторов. Светодиодный индикатор может гореть ровным светом, медленно или быстро мигать.

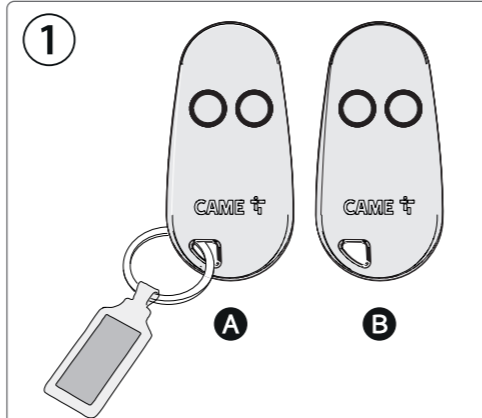


IT - Lampeggio durante il normale funzionamento a seconda del tipo di codifica.

EN - Flashing during normal operation depends on the type of coding.

FR - Clignotement durant le fonctionnement normal selon le type de codage.

RU - Мигание индикатора при нормальном режиме работы в зависимости от типа кодирования.

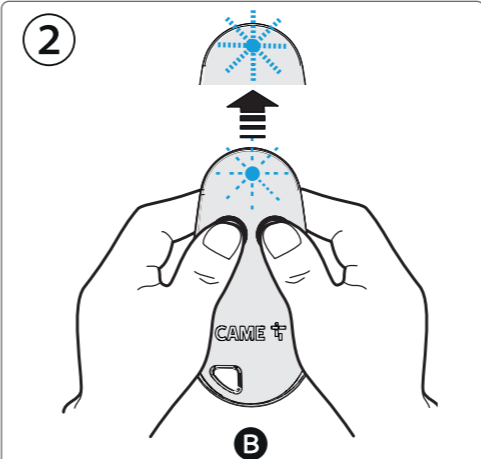


IT - Per poter aggiungere il nuovo trasmettitore B è necessario essere in possesso di un trasmettitore già memorizzato A.

EN - To add the new transmitter B, you need to be in possession of a transmitter that has already been stored A.

FR - Pour pouvoir ajouter le nouvel émetteur B, il est nécessaire de disposer d'un émetteur déjà mémorisé A.

RU - Для добавления нового пульта ДУ B вам потребуется уже используемый и добавленный пульт ДУ A.

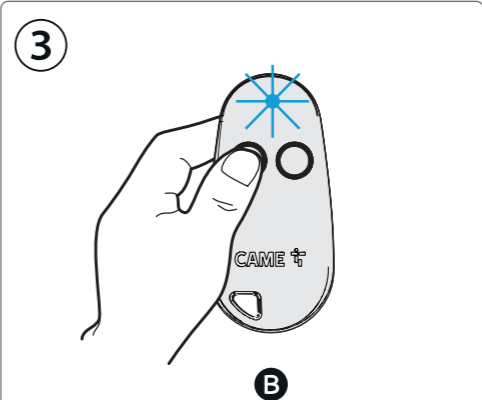


IT - Inizia la clonazione del nuovo trasmettitore. Tieni premuti i due tasti del nuovo trasmettitore per circa 5 secondi, fino a quando il LED inizia a lampeggiare velocemente.

EN - Start cloning the new transmitter. Press and hold the two keys on the new transmitter for approximately 5 seconds, until the LED starts to flash quickly.

FR - Commencez à cloner le nouvel émetteur. Appuyez sur les deux touches du nouvel émetteur pendant environ 5 secondes jusqu'à ce que la LED commence à clignoter rapidement.

RU - Начните процедуру дублирования нового пульта ДУ. Нажмите и удерживайте две кнопки на новом ДУ в течение приблизительно 5 секунд, пока светодиодный индикатор не начнет быстро мигать.



IT - A questo punto premi il tasto del nuovo trasmettitore da codificare. Il LED rimarrà acceso fisso.

EN - Next press the key to be encoded on the new transmitter. The LED will remain on.

FR - Appuyez ensuite sur la touche du nouvel émetteur à coder. La LED restera allumée en permanence.

RU - После чего нажмите программируемую кнопку на новом пульте ДУ. Светодиодный индикатор загорится ровным светом.

may damage the environment or human health. Always separate waste for disposal according to the regulations in force in your local area. Alternatively, take the product to the seller when purchasing a new, equivalent product. **⚠** The regulations in force in your local area may impose heavy fines, should you dispose of this product illegally.

FR - INSTRUCTIONS GÉNÉRALES
 Came S.p.A. déclare que le produit décrit dans ce manuel est conforme à la Directive 2014/53/UE et au document Radio Equipment Regulations 2017. Les textes complets des déclarations de conformité UE (CE) et UK (UKCA) sont disponibles sur www.came.com.

La durée des piles dépend du délai de stockage et de la fréquence d'utilisation. **⚠** Remplacer les piles en respectant la typologie et la polarité. Ne remplacer la pile usagée que par une pile compatible afin d'éviter tout risque d'explosion. **⚠** Le garder hors de la portée des enfants. **⚠** Ne pas avaler la pile, risque de brûlures chimiques. Ce produit contient une pile bouton. En cas d'ingestion de la pile, celle-ci peut provoquer des brûlures internes graves en l'espace de 2 heures seulement et entraîner la mort. Si le compartiment à piles ne ferme pas hermétiquement, cesser d'utiliser le produit. Si l'on soupçonne que les piles ont été avalées ou insérées dans d'autres orifices corporels, il faut consulter immédiatement un médecin. Éliminer correctement les piles usagées. Ne pas exposer les piles au feu, à des températures élevées ou à des contraintes mécaniques (coupures, écrasements) qui pourraient entraîner une explosion, une fuite de liquide inflammable ou de gaz.

ÉLIMINATION DU PRODUIT
 En fin de vie de ce produit, les opérations de démantèlement doivent être effectuées par du personnel qualifié. Ce produit est composé de différents types de matériaux : certains peuvent être recyclés, d'autres doivent être éliminés. Renseignez-vous sur les systèmes de recyclage ou d'élimination prévus par la réglementation en vigueur dans votre région pour cette catégorie de produit.

⚠ Certaines parties du produit peuvent contenir des polluants ou des substances dangereuses qui, s'ils sont jetés dans la nature, peuvent avoir des effets néfastes sur l'environnement et la santé humaine. Effectuer donc la « collecte sélective » pour l'élimination, selon les modalités prévues par la réglementation en vigueur dans votre région, ou retourner le produit au vendeur lors de l'achat d'un nouveau produit équivalent. **⚠** Les réglementations locales peuvent prévoir de lourdes sanctions en cas d'élimination inappropriée de ce produit.

ES - ADVERTENCIAS GENERALES
 Came S.p.A. declara que el producto que se describe en este manual es conforme a la Directiva 2014/53/UE y al documento Radio Equipment Regulations 2017. Los textos completos de las declaraciones de conformidad UE (CE) y UK (UKCA) están disponibles en www.came.com.

La duración de las pilas depende del tiempo de almacenamiento transcurrido y de la frecuencia de uso. **⚠** Sustituir las pilas ajustándose al tipo y a la polaridad. Riesgo de estallido si se sustituye la pila por una de tipo incorrecto. **⚠** Mantenerlo lejos del alcance de los niños. **⚠** No ingerir la pila, peligro de quemadura química. Este producto contiene una pila de botón. Si se ingiere la pila, puede provocar graves quemaduras internas en tan solo 2 horas y causar la muerte. Si el compartimento de las pilas no se cierra firmemente, suspender el uso del producto. Si se sospecha la ingesta de las pilas o su introducción en otros orificios corporales, acudir inmediatamente a un médico. Eliminar correctamente las pilas agotadas. No exponer las pilas al fuego, a altas temperaturas o a esfuerzos mecánicos (cortes, aplastamiento) que puedan provocar una explosión o una pérdida de líquido inflamable o gas.

ELIMINACIÓN DEL PRODUCTO
 Al final de la vida útil de este producto, las operaciones de desmantelamiento deben ser realizadas por personal cualificado. Este producto se compone de varios tipos de materiales: algunos pueden reciclarse, otros deben eliminarse. Es necesario informarse sobre los sistemas de reciclaje o eliminación establecidos por los reglamentos locales vigentes para esta categoría de producto.

⚠ Algunas partes del producto pueden contener sustancias contaminantes o peligrosas que, si se liberan al medio ambiente, podrían provocar efectos perjudiciales para el medio ambiente y para la salud humana. Por lo tanto, es necesario efectuar la separación de residuos para la eliminación, de acuerdo con los métodos establecidos por los reglamentos locales vigentes, o bien entregar el producto al vendedor al comprar un producto equivalente nuevo. **⚠** Los reglamentos locales vigentes pueden imponer graves sanciones en caso de eliminación irregular de este producto.

PT - ADVERTÊNCIAS GERAIS
 A Came S.p.A., declara que o produto descrito neste manual cumpre a Diretiva 2014/53/UE e o documento Regulamento sobre Equipamentos de Radiocomunicação 2017. Os textos completos das declarações de conformidade UE (CE) e UK (UKCA) estão disponíveis em www.came.com.

A duração das pilhas depende do tempo de armazenagem e da frequência de utilização. **⚠** Substitua as pilhas respeitando o tipo e os polos. Risco de explosão se a pilha for substituída por uma de tipo errado. **⚠** Mantenha-o fora do alcance das crianças. **⚠** Não ingerir a pilha, perigo de queimadura química. Este produto contém uma pilha com elemento em moeda/botão. Se a pilha for ingerida, pode provocar queimaduras internas graves em apenas 2 horas e causar a morte. Se o compartimento das pilhas não fechar bem, interrompa a utilização do produto. Em caso de suspeitar a ingestão ou a introdução das pilhas noutros orifícios do corpo, procure imediatamente assistência médica. Elimine as pilhas gastas corretamente. Não exponha as pilhas ao fogo, às temperaturas altas ou a esforços mecânicos (corte, esmagamento) que possam resultar numa explosão, fuga de líquido inflamável ou de gás.

ELIMINACIÓN DO PRODUCTO
 No fim do ciclo de utilização deste produto, as operações de desmontagem devem ser sempre efetuadas por pessoal qualificado. Este produto é constituído por vários tipos de materiais: alguns podem ser reciclados, outros devem ser eliminados. Informe-se sobre os sistemas de reciclagem ou eliminação previstos pelos regulamentos em vigor na sua área para esta categoria de produto. **⚠** Algumas partes do produto podem conter substâncias poluentes ou perigosas que, se libertadas no ambiente, podem ter efeitos nocivos sobre o ambiente e a saúde humana. Por conseguinte, realize a «recolha seletiva» para a eliminação, de acordo com os métodos previstos pelos regulamentos em vigor na sua área, ou devolva o produto ao vendedor ao comprar um novo produto equivalente. **⚠** Os regulamentos em vigor a nível local podem impor sanções elevadas no caso de eliminação inadequada deste produto.

DE - ALLGEMEINE SICHERHEITSHINWEISE
 Came S.p.A. bestätigt, dass das in dieser Anleitung beschriebene Produkt der Richtlinie 2014/53/UE und den Radio Equipment Regulations 2017 entspricht. Die vollständigen Texte der EU- (EG) und UK- (UKCA) Konformitätserklärungen finden Sie unter www.came.com.

Die Lebensdauer der Batterien hängt von der Lagerzeit und der Nutzungshäufigkeit ab. **⚠** Beachten Sie beim Ersetzen der Batterien den Typ und die Polarität. Es besteht Explosionsgefahr, wenn die Batterie nicht mit einer geeigneten ersetzt wird. **⚠** Außerhalb der Reichweite von Kindern aufbewahren. **⚠** Verschlucken Sie die Batterie nicht, es besteht die Gefahr von chemischen Verätzungen.

IT - AVVERTENZE GENERALI
 Came S.p.A. dichiara che il prodotto descritto in questo manuale è conforme alla Direttiva 2014/53/UE e al documento Radio Equipment Regulations 2017. I testi completi delle dichiarazioni di conformità UE (CE) e UK (UKCA) sono disponibili su www.came.com.

La durata delle batterie dipende dal tempo di stoccaggio e dalla frequenza di utilizzo. **⚠** Sostituire le batterie rispettando tipologia e polarità. Rischio di esplosione se la batteria è sostituita con un tipo errato. **⚠** Tenerlo fuori dalla portata dei bambini. **⚠** Non ingerire la batteria, pericolo di ustione chimica. Questo prodotto contiene una batteria con elemento a moneta/botone. Se la batteria viene ingerita, può provocare gravi ustioni interne in sole 2 ore e portare alla morte. Se il comparto batterie non si chiude saldamente, sospendere l'uso del prodotto. In caso di sospetta ingestione delle batterie o di loro inserimento in altri orifizi corporei, rivolgersi immediatamente a un medico. Smaltire correttamente le batterie esauste. Non esporre le batterie al fuoco, alle alte temperature oppure a sollecitazioni meccaniche (tagli, schiacciamenti) che possano risultare in un'esplosione, in una perdita di liquido infiammabile o gas.

SMALTIMENTO DEL PRODOTTO
 Al termine della vita di questo prodotto le operazioni di smaltimento devono essere eseguite da personale qualificato. Questo prodotto è costituito da vari tipi di materiali: alcuni possono essere riciclati, altri devono essere smaltiti. Informatevi sui sistemi di riciclaggio o smaltimento previsti dai regolamenti vigenti sul vostro territorio, per questa categoria di prodotto. **⚠** Alcune parti del prodotto possono contenere sostanze inquinanti o pericolose che, se disperse nell'ambiente, potrebbero provocare effetti dannosi sull'ambiente stesso e sulla salute umana. Eseguire quindi la "raccolta separata" per lo smaltimento, secondo i metodi previsti dai regolamenti vigenti sul vostro territorio, oppure riconsegnare il prodotto al venditore nel momento dell'acquisto di un nuovo prodotto equivalente. **⚠** I regolamenti vigenti a livello locale possono prevedere pesanti sanzioni in caso di smaltimento abusivo di questo prodotto.

EN - GENERAL PRECAUTIONS
 Came S.p.A. declares that the product described in this manual complies with Directive 2014/53/UE and the Radio Equipment Regulations 2017. The full EC declaration of conformity and UK Conformity Assessed (UKCA) marking information can be found at www.came.com.

The battery life depends on storage time and usage frequency. **⚠** When replacing the batteries, use the same type and match up the poles correctly. The batteries may explode if they are replaced with the wrong type. **⚠** Keep out of the reach of children. **⚠** Do not swallow the battery – risk of chemical burns. This product contains a button/coin battery. Swallowing a battery can cause serious internal burns in just 2 hours and can cause death. If the battery compartment does not close securely, stop using the product immediately. If you suspect someone has swallowed the batteries or that they have been inserted in another bodily orifice, contact a doctor immediately. Please dispose of flat batteries correctly. Do not expose the batteries to fire, high temperatures or mechanical stresses (cuts, crushing) that may result in an explosion or leakages of flammable liquid or gas.

DISPOSAL OF THE PRODUCT
 At the end of the product lifecycle, it must be disposed of by qualified personnel. This product is made up of various types of materials: some are recyclable and others must be disposed of. Please enquire as to the recycling or disposal regulations in force in your local area for this product category. **⚠** Some parts of the product may contain polluting or hazardous substances which, if not managed

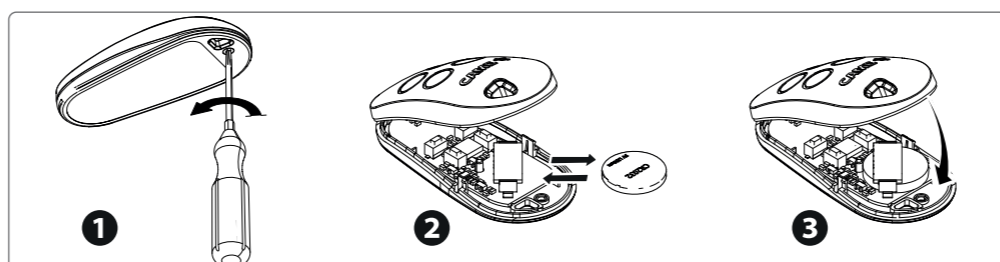


IT - Quando tutta la procedura sarà completata, il LED del nuovo trasmettitore lampeggerà lentamente per qualche secondo, poi si spegnerà.

EN - When the procedure is complete, the LED on the new transmitter will flash slowly for a few seconds and then switch off.

FR - Au terme de toute la procédure, la LED du nouvel émetteur clignotera lentement pendant quelques secondes, puis s'éteindra.

RU - Когда процедура будет завершена, светодиодный индикатор на новом пульте ДУ будет медленно мигать в течение нескольких секунд, после чего выключится.



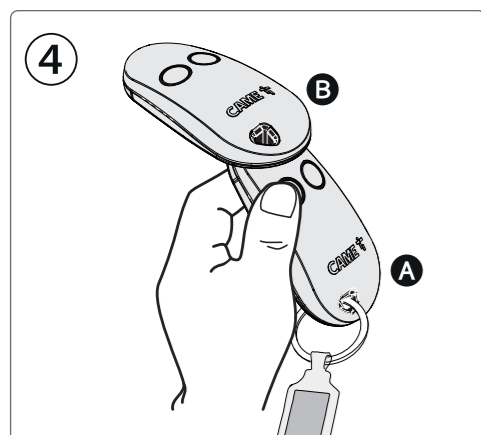
IT - Per sostituire la batteria, rimuovere il guscio superiore utilizzando un cacciavite.

EN - To replace the battery, remove the upper shell using a screwdriver.

FR - Pour remplacer la pile, enlever le couvercle supérieur à l'aide d'un tournevis.

RU - Для замены батарейки снимите верхнюю крышку с помощью отвертки.

IT	EN	FR	RU	TOP42FGN
Frequenza	Frequency	Fréquence	Частота	433,92 MHz
Batteria	Battery	Pile	Батарея	CR2032 3 V Lithium
Potenza irradiata (max)	Radiated power (max.)	Puissance émise (max.)	Излучаемая мощность (макс.)	< 10 dBm
Corrente assorbita (on - media)	Current draw (on - average)	Courant absorbé (on - moyenne)	Потребляемый ток (оп - средн.)	10 mA
Portata (max)	Range (m)	Portée (max.)	Дальность действия (макс.)	150 m
Temperatura d'esercizio (°C)	Operating temperature (°C)	Température de fonctionnement (°C)	Диапазон рабочих температур (°C)	-20 ÷ +55



IT - Prendi il trasmettitore già memorizzato e premi il tasto associato al codice da inviare al nuovo trasmettitore. **⚠** Posiziona i trasmettitori come indicato in figura!

EN - On the transmitter that has already been stored, press the key associated with the code you want to send to the new transmitter. **⚠** Position the transmitters as shown in the figure.

FR - Prenez l'émetteur déjà mémorisé et appuyez sur la touche associée au code à envoyer au nouvel émetteur. **⚠** Positionnez les émetteurs comme indiqué sur la figure !

RU - Возьмите уже используемый пульт ДУ и нажмите кнопку, которая закреплена за кодом, отправляемым на новый пульт ДУ. **⚠** Расположите пульты ДУ, как показано на рисунке!