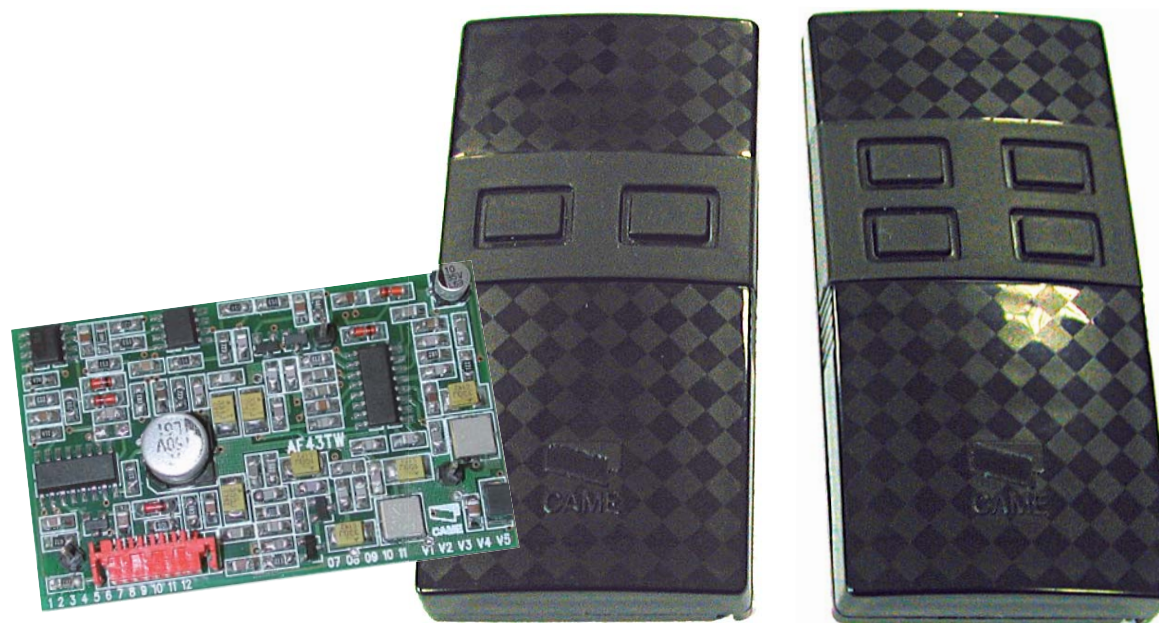


БРЕЛОК-ПЕРЕДАТЧИК

TWIN

(с защитным кодом)



Инструкция по программированию
и эксплуатации

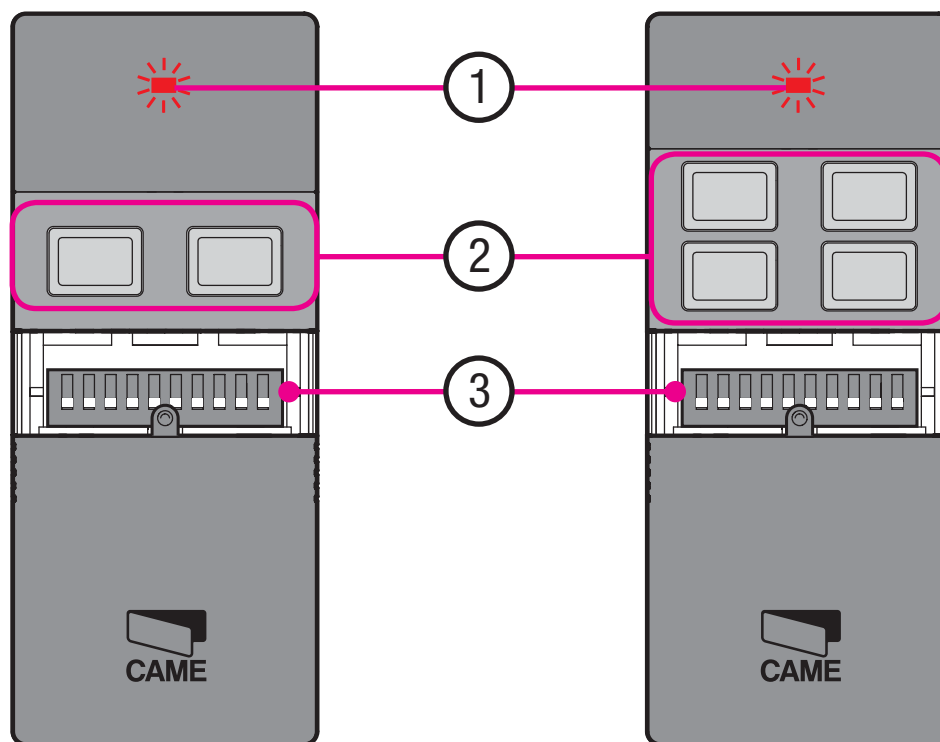
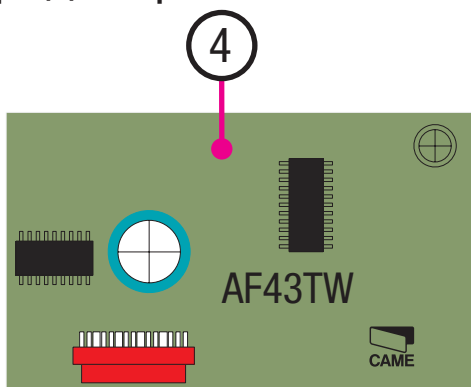
1 Описание

Серия TWIN полностью совместима с брелками-передатчиками CAME серий TOP и TAM, работающими на частоте 433.92 МГц .

Серия TWIN, с помощью 10-ти позиционного микропереключателя, позволяет установить защитный код и предотвратить нежелательное копирование брелков-передатчиков.

Данное изделие разработано и произведено компанией CAME CANCELLI AUTOMATICI S.p.A. Гарантийный срок эксплуатации составляет 36 месяцев при отсутствии механических повреждений и следов вскрытия.

- 1- Светодиодный индикатор.
- 2- Кнопки.
- 3- Микропереключатель для ввода защитного кода.
- 4- Плата радиоприемника AF43TW.

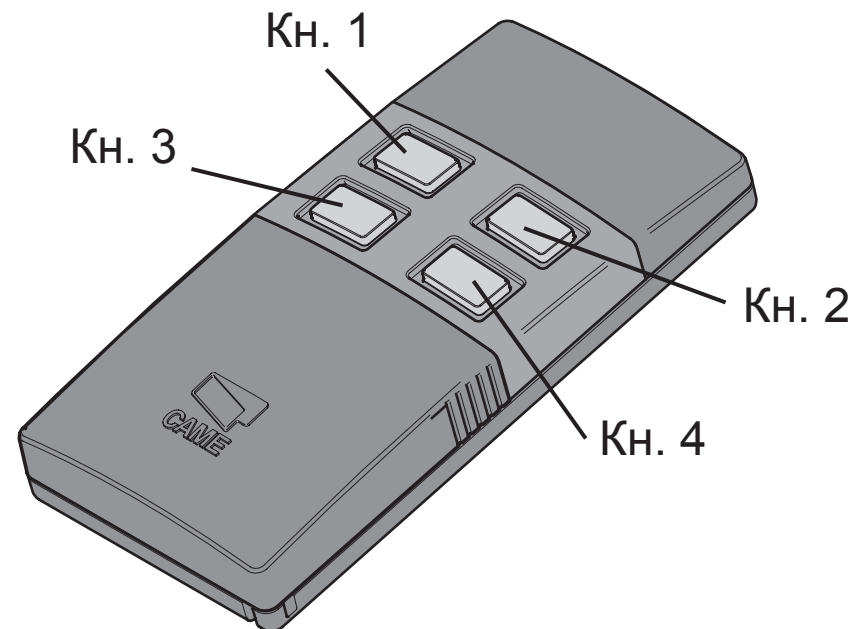
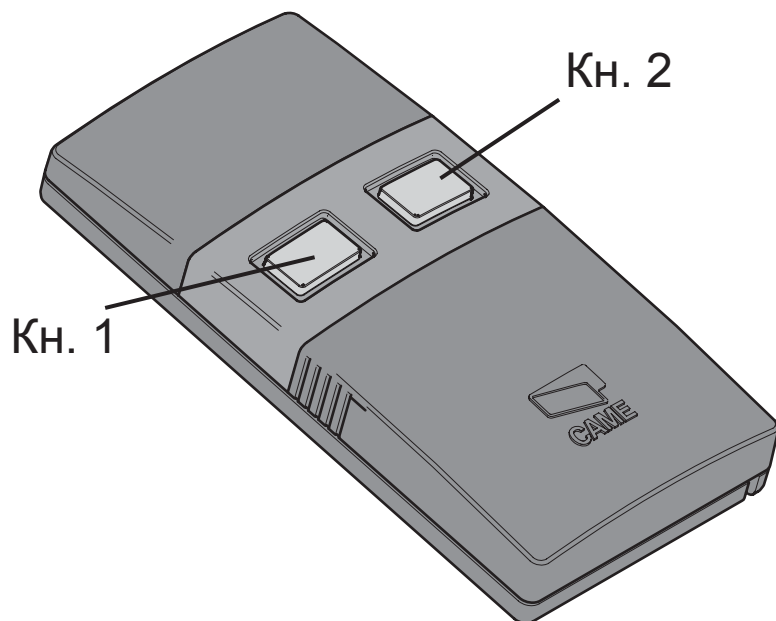


Данные и информация, указанные в настоящем описании, могут быть изменены CAME cancelli automatici s.p.a. без предварительного уведомления.

2 Совместимость

Вы можете использовать индивидуальный код для каждой кнопки. Каждый код отличается собственным сигналом светодиодного индикатора:

- 1 - Код серии TAM (заводская настройка) – две вспышки - пауза,
- 2 - Код серии TOP: постоянно мигает,
- 3 - Код серии TWIN (защищенный код): три вспышки - пауза.



3 Установка защитного кода

ВНИМАНИЕ!! ЗАЩИТНЫЙ КОД ПРЕДОХРАНЯЕТ ВСЕ КНОПКИ БРЕЛКА.

Без знания защитного кода нельзя скопировать код кнопок на другой брелок.

Выберите необходимую ON/OFF комбинацию
и запишите ее в таблицу для хранения:



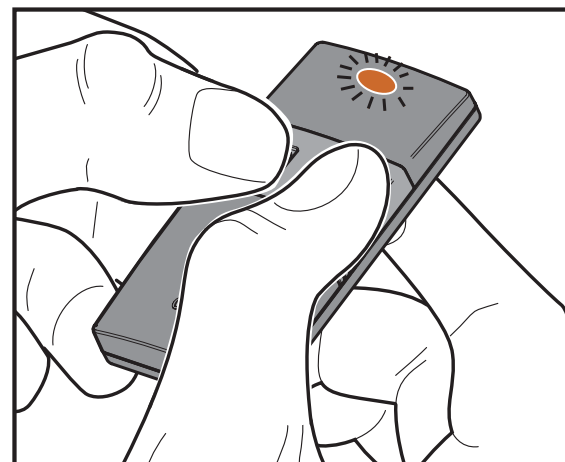
Установите выбранный защитный код
с помощью микропереключателей.

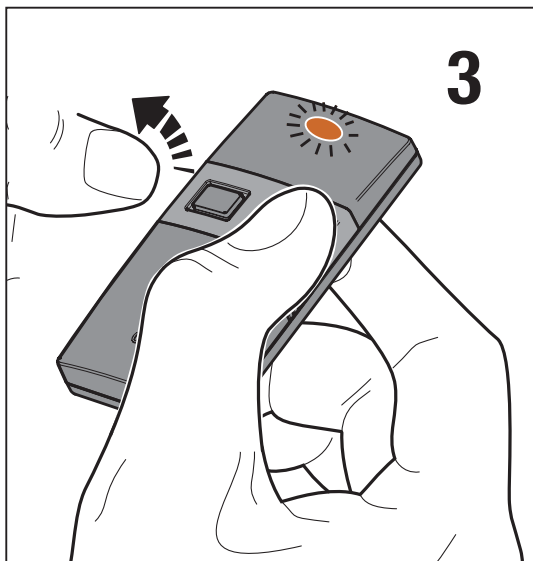


<input type="checkbox"/>	<input type="checkbox"/>	<input type="checkbox"/>	<input type="checkbox"/>	<input type="checkbox"/>	<input type="checkbox"/>	<input type="checkbox"/>	<input type="checkbox"/>	<input type="checkbox"/>	<input type="checkbox"/>	ON
<input type="checkbox"/>	<input type="checkbox"/>	<input type="checkbox"/>	<input type="checkbox"/>	<input type="checkbox"/>	<input type="checkbox"/>	<input type="checkbox"/>	<input type="checkbox"/>	<input type="checkbox"/>	<input type="checkbox"/>	OFF
1	2	3	4	5	6	7	8	9	10	

(ХОТЯ БЫ ОДНА ПОЗИЦИЯ
ДОЛЖНА БЫТЬ ON!)

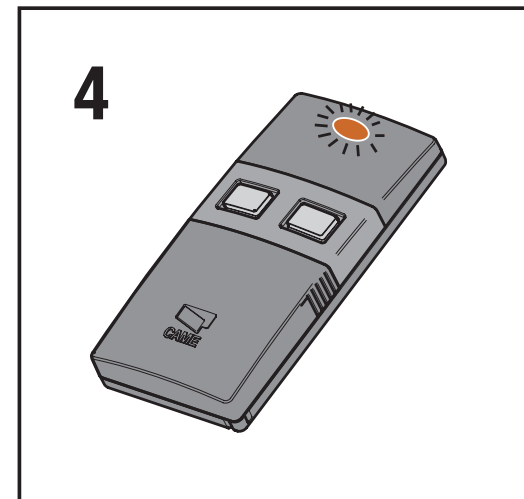
- 2** Нажмите одновременно на кнопки №1 и №2.
Светодиодный индикатор начнет медленно
мигать.
Через 5 секунд - начнет мигать часто.





Отпустите только кнопку №1: светодиодный индикатор продолжает быстро мигать в течении 4 сек.

По истечении 4 сек светодиодный индикатор загорится ровным светом – после этого можно отпустить кнопку №2. Защитный код, установленный с помощью микропереключателей, теперь записан в память.

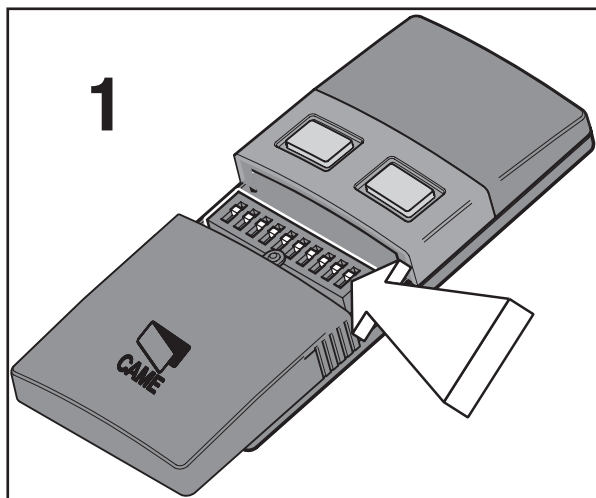


УСТАНОВИТЕ ВСЕ МИКРОПЕРЕКЛЮЧАТЕЛИ В ПОЛОЖЕНИЕ OFF!!
Всегда соблюдайте это правило перед началом использования брелка.

ВНИМАНИЕ! Для использования брелка - передатчика и сохранения защитного кода (если он установлен) в конце процедуры обязательно установите все микропереключатели в положение OFF.

4 Процедура копирования радиокода

Для копирования радиокода с кнопки брелка TWIN на другой брелок TWIN:

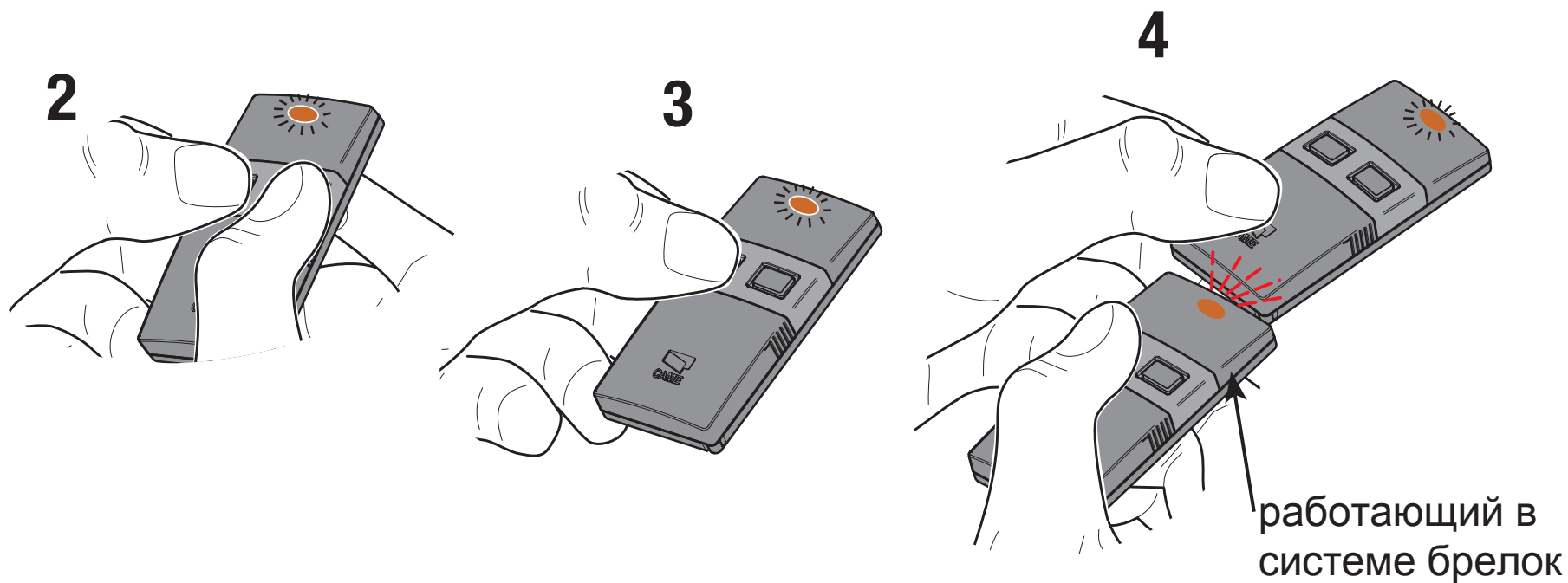


1 - Установите защитный код на работающем в системе брелке - передатчике (для разрешения копирования на другой брелок).

- 2 - На новом брелке нажмите одновременно и удерживайте кнопки №1 и №2 до тех пор пока светодиодный индикатор не начнет быстро моргать;
- 3 - Нажмите кнопку которую хотите запрограммировать (светодиодный индикатор загорится ровным светом);
- 4 - В течении 10 секунд поднесите работающий в системе брелок к задней части программируемого брелка, нажмите на копируемую кнопку и удерживайте её несколько секунд.

Светодиодный индикатор вспыхнет три раза - программирование завершено.

Повторите пункты 2-4 для других кнопок брелка (если они будут использоваться).



УСТАНОВИТЕ МИКРОПЕРЕКЛЮЧАТЕЛИ В ПОЛОЖЕНИЕ OFF!!
Всегда соблюдайте это правило перед началом использования брелка.

ВНИМАНИЕ!

Радиокод скопируется правильно если в новом брелке TWIN был установлен защитный код.
В этом случае радиокод легко переписывается.

5 Примеры использования

Пример №1: Система, работающая от брелков-передатчиков серий TOP и TAM.

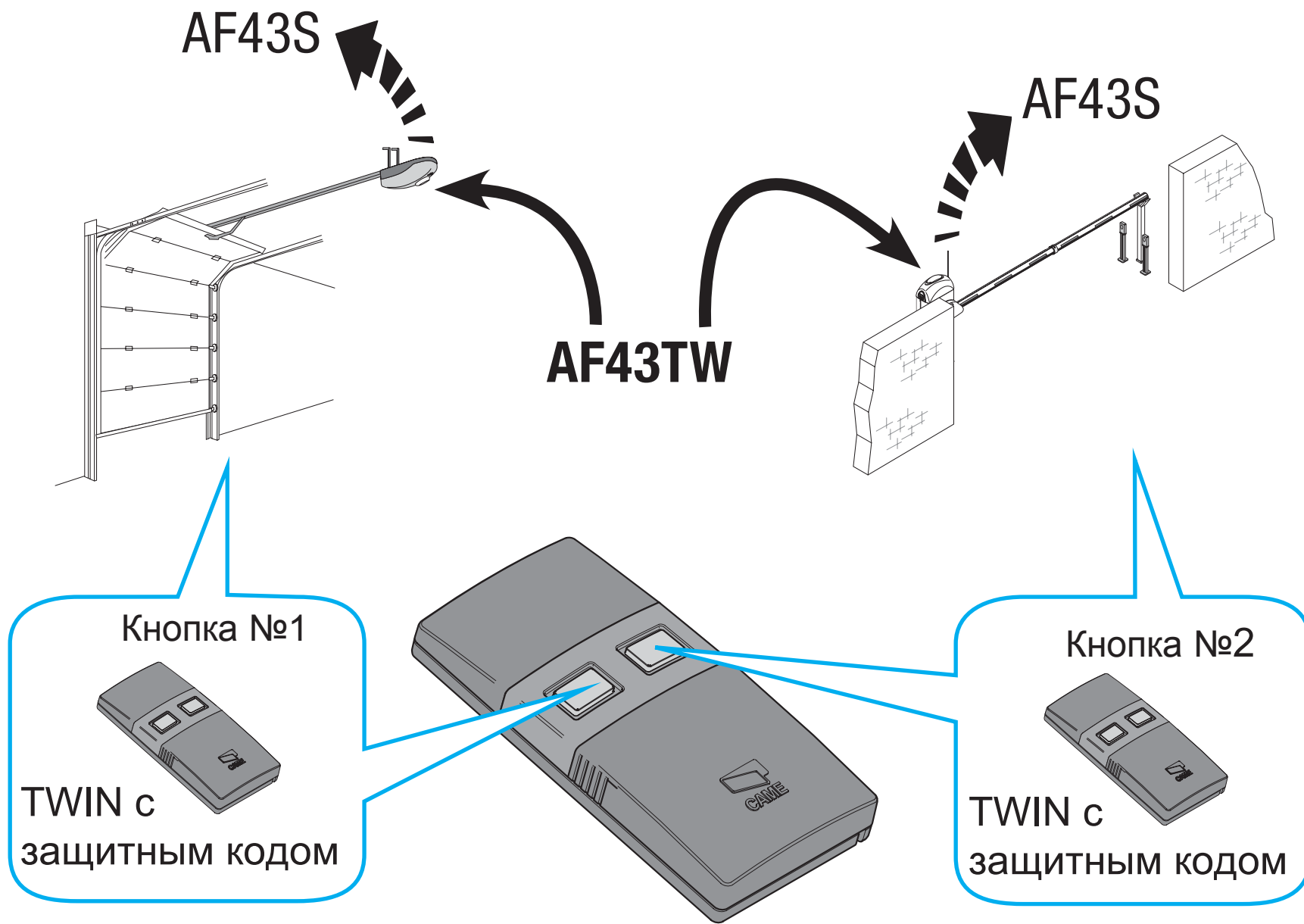
Задача: использование в уже работающей системе только брелков - передатчиков с защитным кодом.

Последовательность действий:

- замените плату радиоприемника (AF43S) на новую плату AF43TW.
- установите защитный код на брелок TWIN как описано на стр. 4-5.
- запрограммируйте брелок на блок управления с новой платой радиоприемника AF43TW (смотрите соответствующую инструкцию).
- замените брелки TOP и TAM и запрограммируйте радиокод на необходимом количестве брелков TWIN как описано на стр. 6-7.

В этом случае, если кто-либо захочет скопировать радиокод брелка TWIN для управления автоматикой, необходимо будет обратиться к установщику.

Пример №1



Пример №2: Система работает от брелков-передатчиков серий TOP и TAM.

Задача: добавление в систему новой автоматики (шлагбаум) с управлением от брелков с защитным кодом.

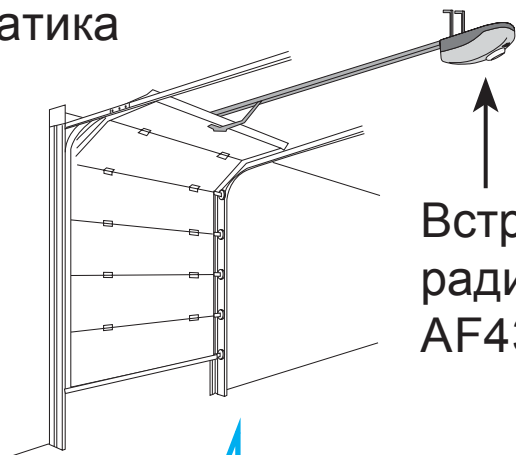
Последовательность действий:

- вставьте плату радиоприемника AF43TW в блок управления новой автоматики для возможности использования брелков с защитным кодом.
- установите защитный код на брелок TWIN как описано на стр. 4-5.
- запрограммируйте брелок на плату блока управления (смотрите соответствующую инструкцию).
- сделайте копию брелка TWIN с защитным кодом как описано на стр. 6-7.
- запрограммируйте другие кнопки брелка TWIN от брелков серий TOP и TAM (смотрите инструкции по программированию).

В этом случае, если кто-либо захочет скопировать радиокод брелка TWIN для управления шлагбаумом, необходимо будет обратиться к установщику.

Пример №2

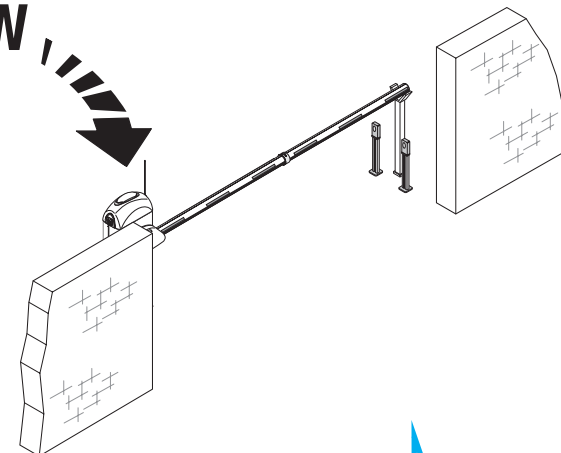
Ранее действующая автоматика



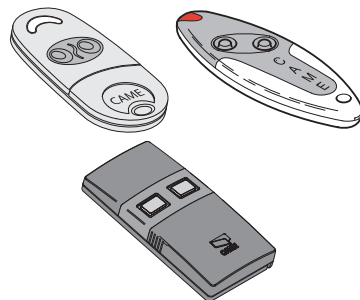
Встроенная плата радиоприемника:
AF43S

Новая автоматика

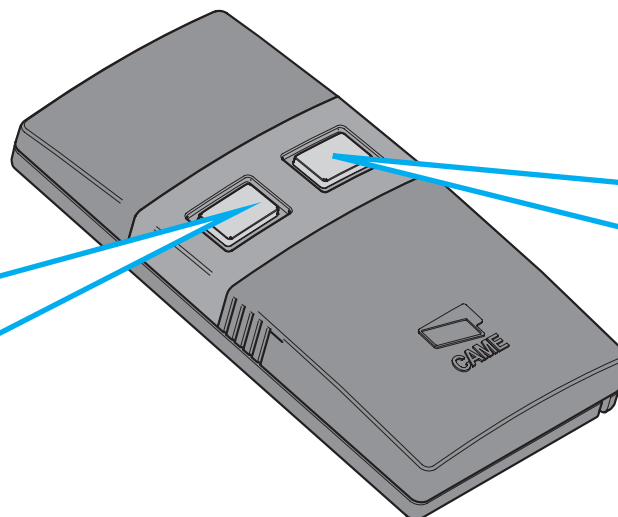
AF43TW



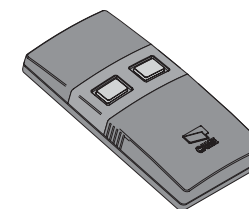
Кнопка № 1



Передатчики
серий TAM или
TOP.



Кнопка №2



TWIN с
защитным кодом

Пример №3:

НОВАЯ УСТАНОВКА

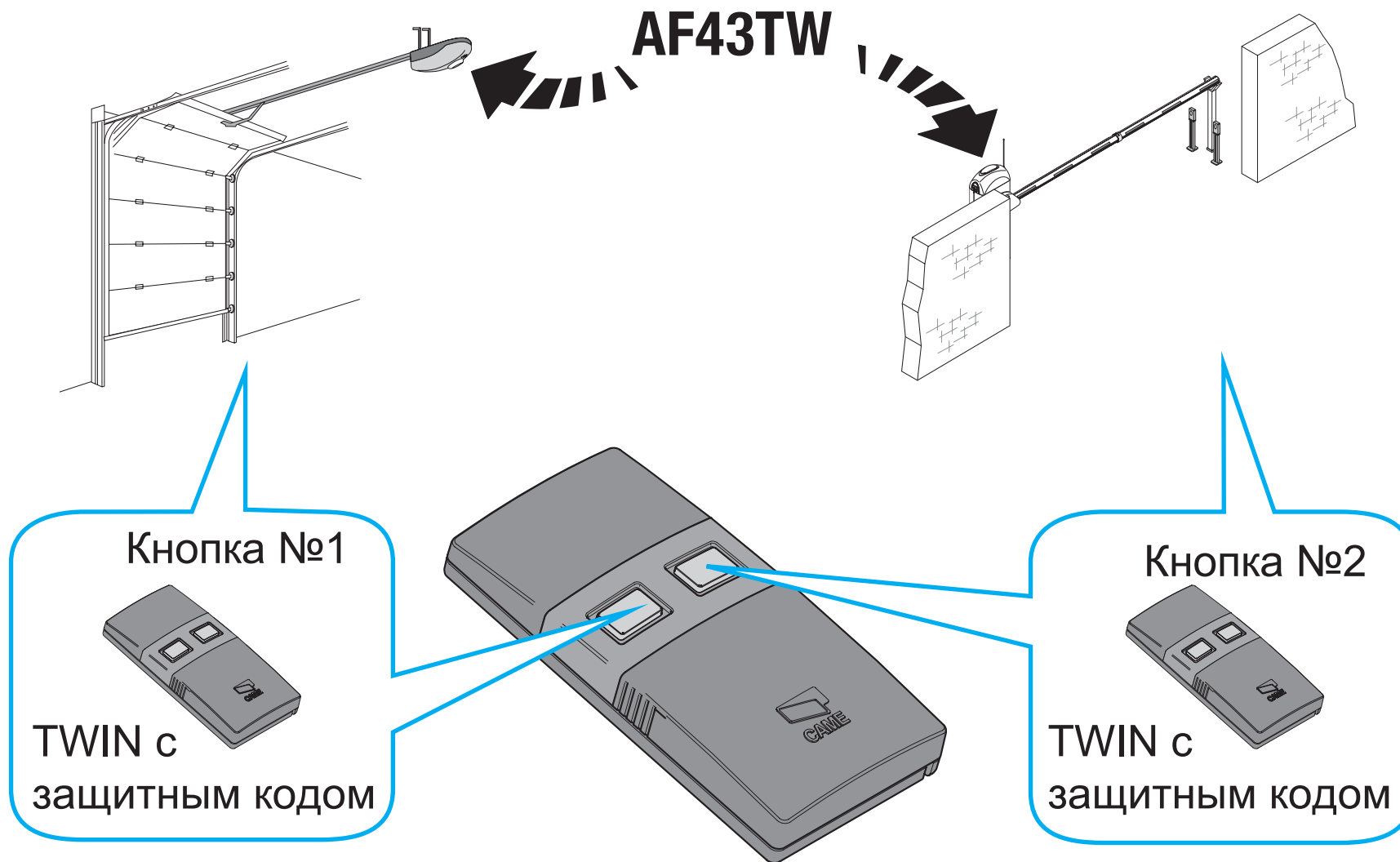
Задача: создание системы управляемой только брелками-передатчиками с защитным кодом.

Последовательность действий:

- установите плату радиоприемника AF43TW в плату блока управления.
- установите защитный код на брелок TWIN как описано на стр. 4-5.
- запрограммируйте брелок на плату блока управления (смотрите соответствующую инструкцию).
- сделайте копии брелка TWIN с защитным кодом как описано на стр. 6-7.

В этом случае, если кто-либо захочет скопировать радиокод брелка TWIN для управления автоматикой, необходимо будет обратиться к установщику.

Пример №3





Официальное представительство в Украине компании CAME

Cancelli Automatici S.p.A.

ООО «CAME Украина»

03141, Киев

ул. Николая Амосова 2, офис 4

Тел.: (044) 270-48-18

Факс: (044) 270-48-20

Сервисная служба: service@came.com.ua

