

ШИРИНА ПРОЇЗДУ ДО 3,8 МЕТРІВ

### Ідеальне рішення для інтенсивного використання на великих паркінгах

Нова серія GARD, заснована на інноваційному технологічному рішенні, оснащена безщітковим двигуном постійного струму, завдяки чому забезпечується максимальна ефективність і точність руху. Низькі експлуатаційні витрати. Керування крутним моментом на різних швидкостях. Безшумна робота. Компактні розміри. Оптиміальне розсіювання тепла.

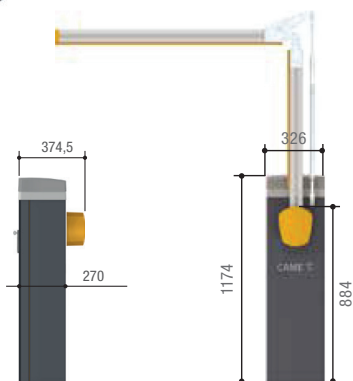
- Середнє число циклів між відмовами: 10 млн
- Безперервне використання
- Висока швидкість від 1 до 2 с
- 7-сегментний дисплей для зручності налаштування конфігурації



**МСВФ 10 МЛН\***

\* середнє число циклів між відмовами

### Розміри (мм)



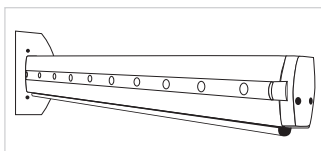
### Технічні характеристики

МОДЕЛЬ	GPX40MGS
Клас захисту	54 IP
Напруга електроживлення (В - 50/60 Гц)	230 В
Електроживлення двигуна	=36 В
Макс. споживаний струм	-
Потужність	270 Вт
Час відкриття на 90°	1,2-2,4 с
Інтенсивність використання	інтенсивного використання
Діапазон робочих температур	від -20 до +55 °С*

\* До -40 з використанням системи обігріву 803XA-0260

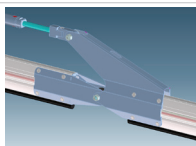
Шлагбаум GARD PX		2640€
36 В, 100% Інтенсивність, стріла 4 м		
<b>803BB-0120</b>	Стійка шлагбауму зі сталі, сірого кольору, 36В	1
<b>803XA-0050</b>	Стріла прямокутна 90x35мм, L=4050мм, білого кольору	1
<b>803XA-0140</b>	LED корона індикації стану, зелено-червоний колір	1
<b>803XA-0020</b>	Дюралайт LED зелено-червоний для стріли 4м	1
<b>G04060</b>	Пружина балансування	1

### ОКРЕМІ КОМПОНЕНТИ



**803XA-0050 164€**

Стріла 90x35мм, L=4050



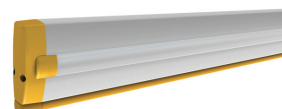
**803XA-0180 323€**

Шарнір для стріли



**803XA-0020 12€**

Дюралайт LED м/п червоно-зелений



**803XA-0051 143€**

Стріла прямокутна 90x35мм, L=3050мм, алюміній білого кольору



**803XA-0190 56€**

Комплект для підключення дюралайту з шарніром 803XA-0180



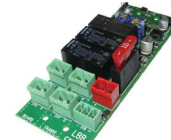
**803XA-170 144€**

Система для від'єднання стріли після зіткнення з авто



**803XA-0260 145€**

Система обігріву для GARDPX



**806SA-0100 99€**

Плата підключення акумуляторів аварійного живлення